

## PRIMER LÍNEA DE TRANSMISIÓN EN CORRIENTE DIRECTA "LTCD"

Marzo 6, 2018

A nuestros clientes, amigos y socios de negocios;

Corpusiure tiene el privilegio de informarles que la Comisión Federal de Electricidad (en adelante "CFE") recientemente publicó en el mes de febrero del año en curso, las bases de la licitación pública relativa a la Primer Línea de Transmisión en Corriente Directa (en adelante "LTCD"). Este proyecto de LTCD está comprendido en el alcance de las Bases de Licitación número CFE-0036-CASOA-0001-2018 cuyo objeto es el Diseño, Construcción, Equipamiento, Instalación, Operación y Mantenimiento de la LTCD.

Las principales características de éste proyecto LTCD son:

1. La longitud de la línea de transmisión tendrá aproximadamente 1,200 kilómetros de circuito, desde el Municipio de Ixtepec en Oaxaca hasta el Municipio de Yautepec en Morelos, debiendo soportar una capacidad de transmisión de hasta 3,000 Megawatts (MW) con un voltaje de 500 kV. de energía eléctrica limpia generada a partir de fuentes renovables.
2. La obra integrará además 2 (dos) estaciones convertidoras, 4 (cuatro) alimentadores en corriente directa y 7 (siete) subestaciones.
3. No existen restricciones a la participación de cualquier grupo interesado, ya sea presentándose en lo individual o bien actuando en consorcio.
4. El proyecto LTCD representa una inversión estimada de aproximadamente \$1,700 millones de Dólares.
5. La CFE realizará una asociación público-privada, en un esquema comercial conocido como BOT (Build, Operate and Transfer) que significa "Construye, Opera y Transfiere". Se prevén esquema de pagos iguales durante 25 años, a partir de la entrada en operación del proyecto.
6. La LTCD transportará la energía limpia generada en las centrales eólicas y de cogeneración del Istmo de Tehuantepec en Oaxaca, hacia el centro del país. Los participantes deberán ser capaces de construir la LTCD con los más altos estándares de transmisión en corriente directa, que permite la transmisión de mayores volúmenes de corriente eléctrica y una menor merma que la transmisión de corriente eléctrica alterna.



Torre World Trade Center WTC  
Ciudad De México  
Montecito # 38 Piso 38  
Oficina 38 Col. Nápoles  
C.P. 03810 Ciudad de México

corpusiure.com.mx  
humanaccess.com.mx  
moneyaccess.com.mx  
aptumglobal.com.mx  
vinculo.com.mx  
ciem/mx  
fundacionhumanaccess.org.mx

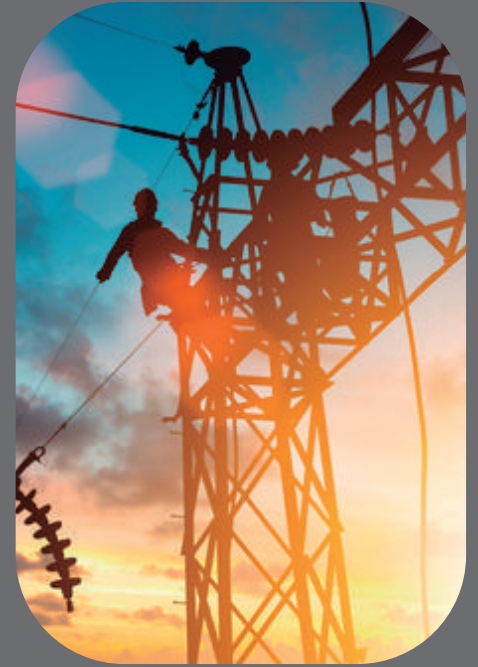
juridico@corpusiure.com.mx  
Conmutador  
9000 3900

## REFLEXIONES

En caso de requerir mayor información al respecto, no dude en contactarnos. Nuestros abogados expertos en derecho administrativo tienen la capacidad y experiencia para representar a cualquier grupo o consorcio interesado en este proyecto de LTCD.

Atentamente,

Francisco Blanco  
Managing Partner



Torre World Trade Center WTC  
Ciudad De México  
Montecito # 38 Piso 38  
Oficina 38 Col. Nápoles  
C.P. 03810 Ciudad de México

[corpusiure.com.mx](http://corpusiure.com.mx)  
[humanaccess.com.mx](http://humanaccess.com.mx)  
[moneyaccess.com.mx](http://moneyaccess.com.mx)  
[aptumglobal.com.mx](http://aptumglobal.com.mx)  
[vinculo.com.mx](http://vinculo.com.mx)  
[ciem.mx](http://ciem.mx)  
[fundacionhumanaccess.org.mx](http://fundacionhumanaccess.org.mx)

[juridico@corpusiure.com.mx](mailto:juridico@corpusiure.com.mx)  
Conmutador  
9000 3900